

**Mobile Online for CCTV FUJIKO**  
Acer E101 Windows Mobile 6.5 Professional OS



**FUJIKO 7Series & 8Series, XLCD Combo DVR**

ขั้นตอนการ Install Application



เลือกเมนู "Internet Explorer"



เลือกเมนู "Acer E101"



พิมพ์ <http://www.fujiko.biz/mobile> หรือ <http://www.fujiko.co.th/mobile> ในช่อง Address กดเครื่องหมาย

- [FK-704.NET](#)
- [7Series DVR](#)
- [8Series DVR](#)
- [XLCD Combo DVR](#)
- [9S Superior DVR](#)
- [RJDVR Series](#)
- [HYDVR Series](#)
- [SIODVR PC BASE](#)

เลือกรุ่นเครื่องบันทึก

FK-704.NET

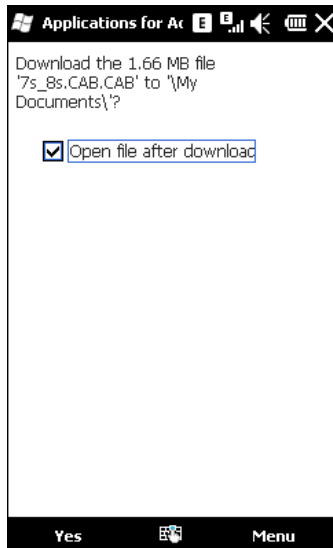
7Series DVR : FK-708.NET, FK-716.NET

8Series DVR : FK-804DVD.NET, FK-804DVD.NET/  
VGA, FK-808DVD.NET,

FK-816DVD.NET, FK-808X200, FK-816X200, FK-  
816X400

XLCD ComboDVR : FK-808X200LCD, FK-816X200LCD

ซึ่งรายการเครื่องบันทึกข้างต้นการตั้งค่าและการดาวน์โหลดรูปแบบเดียวกัน



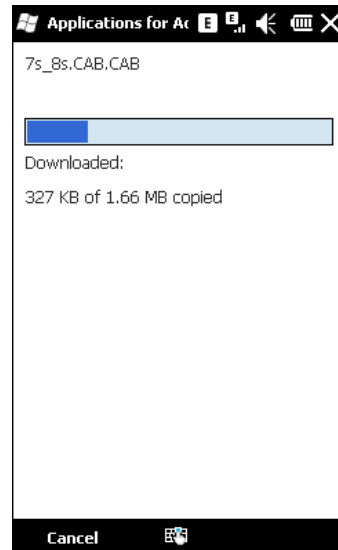
เมื่อเลือกรุ่นเครื่องบันทึกแล้วระบบจะมีข้อความให้ยืนยันการ Download ว่าต้องการบันทึกบันทึกข้อมูลไปยัง My Documents หรือไม่? ให้ทำเครื่องหมายถูกที่ Open file after Download

เพื่อให้ระบบทำการติดตั้งโปรแกรม

อัตโนมัติเมื่อ Download โปรแกรมแล้ว หลังจากนั้นเลือก 'Yes' ด้านล่างซ้ายของจอ

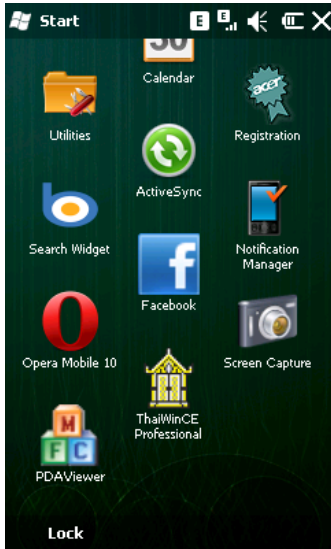


ข้อความหลังจากระบบ Download และติดตั้งโปรแกรมแล้ว

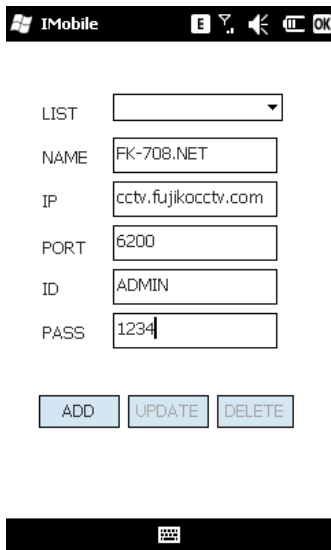



แสดงสถานะการ download

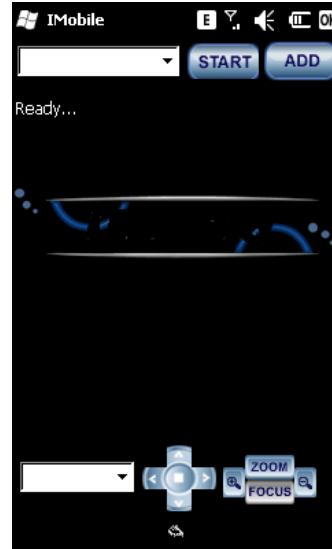
## ขั้นตอนการใช้งานโปรแกรม




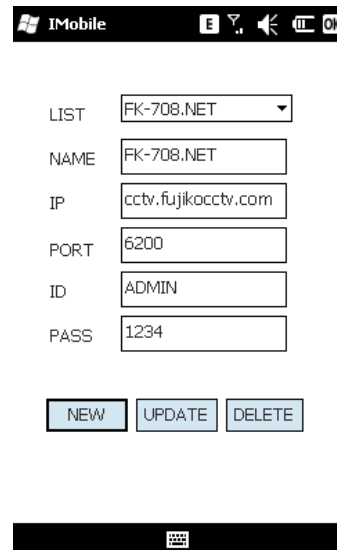
กดปุ่ม  เลือก  เปิดโปรแกรม PDA Viewer.





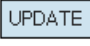

NAME: กำหนดชื่อ (สามารถกำหนดได้ตามความต้องการ)  
 IP: โอสต์สำหรับการดูออนไลน์ (ชื่อ DDNS)  
 PORT: ใส่พอร์ต (อ้างอิงจาก Client port ของเครื่องบันทึกในเมนูเครือข่าย)  
 ID: ใส่ชื่อผู้ใช้งาน (อ้างอิงจากเครื่องบันทึก)  
 PASS: ใส่รหัสผ่าน (อ้างอิงจากเครื่องบันทึก)  
 หลังจากกำหนดรายละเอียดข้างต้นเรียบร้อยแล้ว ให้กดปุ่ม 

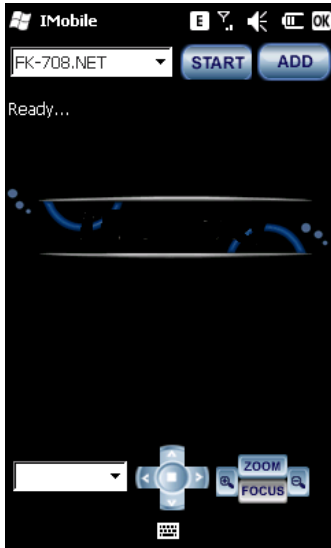


กดปุ่ม  เพิ่มรายละเอียดเครื่องบันทึก

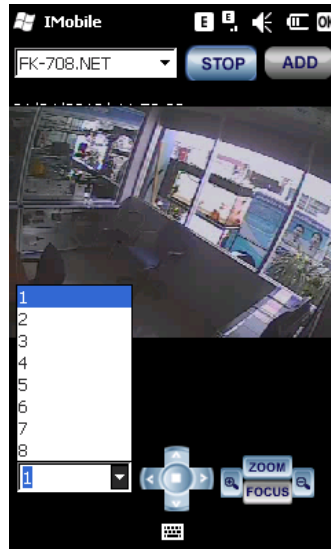


กดปุ่ม  เพื่อดำเนินการในขั้นตอนต่อไป

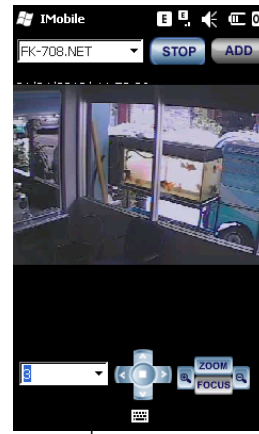
-  กดปุ่มนี้สำหรับเพิ่มรายการเครื่องบันทึก
-  กดปุ่มนี้หลังจากปรับแต่งและเปลี่ยนแปลงค่า
-  กดปุ่มนี้สำหรับลบข้อมูลเครื่องบันทึก



กดปุ่ม **START** สำหรับเชื่อมต่อไปยังเครื่องบันทึก  
ซึ่งการแสดงผลระบบจะรองรับการแสดงผลภาพทีละกล้อง



กดปุ่ม Channel (ตั้งภาพ) สำหรับการเลือกดูกล้อง



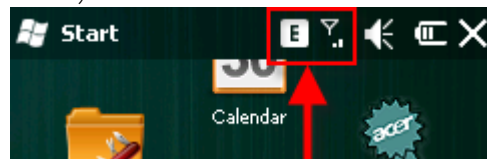
ตัวอย่างการแสดงผลภาพ

**NOTE**

โดยปกติโปรแกรม PDA Viewer จะไม่ทำการเชื่อมต่อกับระบบ GPRS อัตโนมัติ โดยทุกครั้งที่ต้องการดูภาพ ด้วย Acer E101 ให้ผู้ใช้งานทำการเชื่อมต่อกับระบบอินเทอร์เน็ตก่อน โดยวิธีการเปิด โปรแกรม Internet Explorer และลือคอินไปยังเว็บไซต์

ใดเว็บไซต์หนึ่ง

หากไม่สามารถเชื่อมต่อเครื่องบันทึกได้ ให้ตรวจสอบสถานะการเชื่อมต่อระบบ GPRS หรือ EDDG ของ ACER E101 (ดูภาพตัวอย่าง)

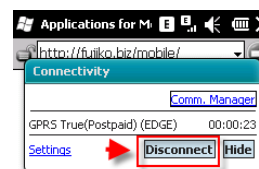
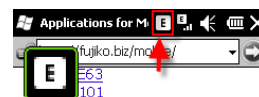


ระบบยังไม่เชื่อมต่อกับอินเทอร์เน็ต



เชื่อมต่อระบบอินเทอร์เน็ตแล้ว

ทุกครั้งที่เปิดโปรแกรม PDA Viewer แล้ว ให้ทำการ disconnect ระบบ GPRS ด้วย โดยกดปุ่ม **E** ค้างไว้ เลือก Disconnect ตั้งขึ้นตอนในภาพด้านล่าง :-



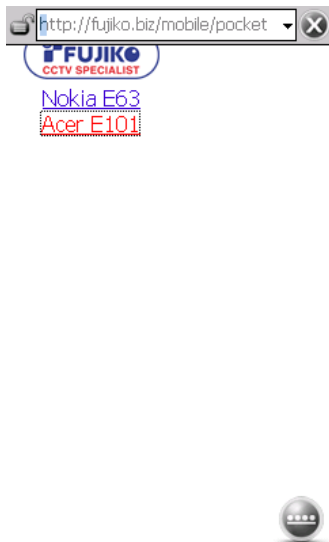
# FUJIKO 9S Superior

FK-904DVD.H, FK-908DVD.H, FK-916DVD.H

## ขั้นตอนการ Install Application




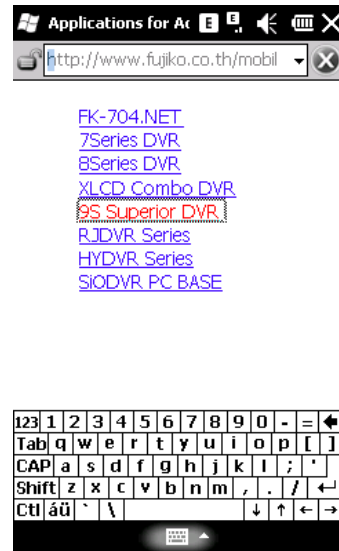
เลือกเมนู "Internet Explorer"



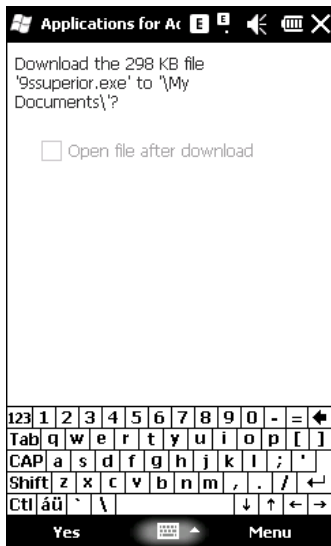
เลือกเมนู "Acer E101"



พิมพ์ <http://www.fujiko.biz/mobile> หรือ <http://www.fujiko.co.th/mobile> ในช่อง Address กดเครื่องหมาย 

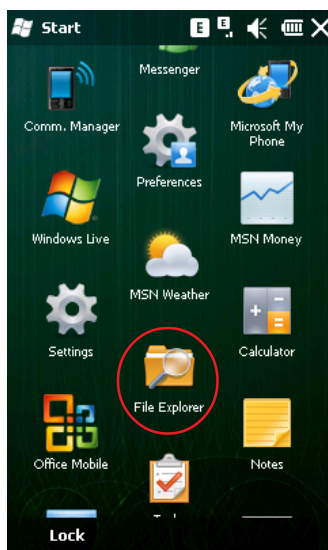


เลือกเมนู "9S Superior DVR" สำหรับการดาวน์โหลด Client Software.

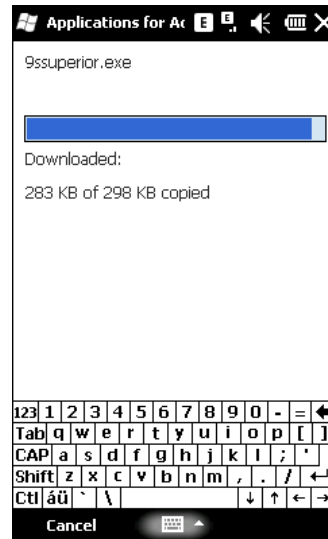


เมื่อเลือกบนเครื่องบันทึกแล้วระบบจะมีข้อความให้ยืนยันการ Download ว่าต้องการบันทึกบันทึกข้อมูลไปยัง My Documents หรือไม่? เลือก 'Yes' ด้านล่างซ้ายของจอ ดำเนินตามขั้นตอนต่อไป.

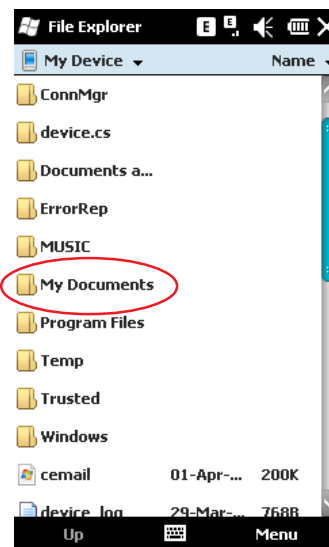
### ขั้นตอนการใช้งานโปรแกรม



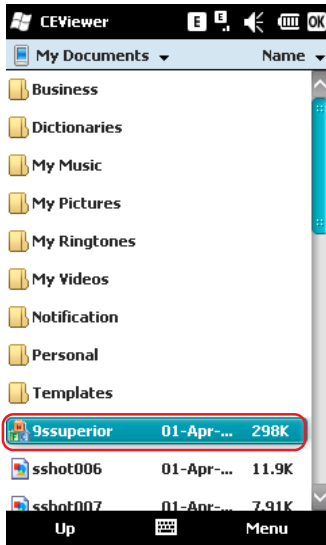
กดปุ่ม  Start เลือก  File Explorer



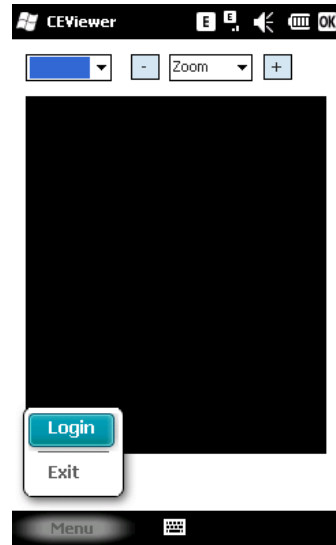
รอจนกว่าระบบจะทำการดาวน์โหลดข้อมูลเรียบร้อยแล้ว



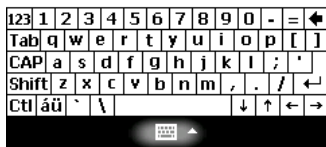
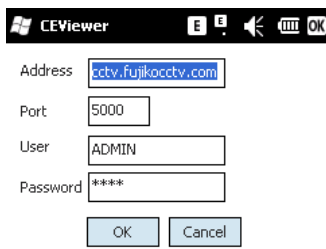
เลือก My Documents



เลือกไฟล์ 9ssuperior.exe สำหรับเปิดโปรแกรม CE Viewer

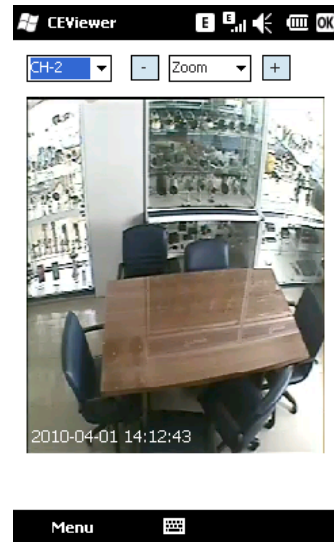


เลือก Menu > Login

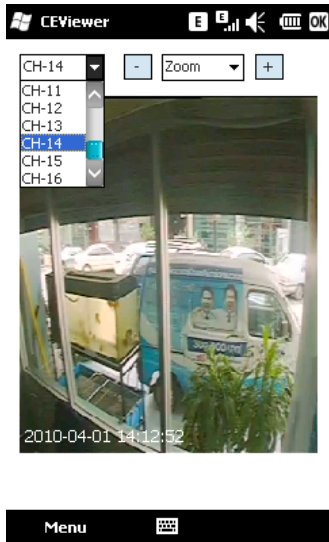


Address: โอสต์สำหรับการดูออนไลน์ (ชื่อ DDNS)  
 Port: โส้พอร์ท (อ้างอิงจาก TCP Port ของเครื่องบันทึกในเมนูเครือข่าย)  
 User: โส้ชื่อผู้ใช้งาน (มาตรฐาน ADMIN)  
 Password: โส้รหัสผ่าน (มาตรฐาน 1111)

รายละเอียด Address, Port, User, Password เป็นข้อมูลเฉพาะของระบบผู้ใช้งานเอง ซึ่งข้อมูลเหล่านี้ อาจเปลี่ยนแปลงได้ตามความเหมาะสมของงาน



ตัวอย่างการแสดงผลภาพหลังจากเชื่อมต่อแล้ว ซึ่งระบบจะรองรับการดูภาพได้ที่ละกล้อง



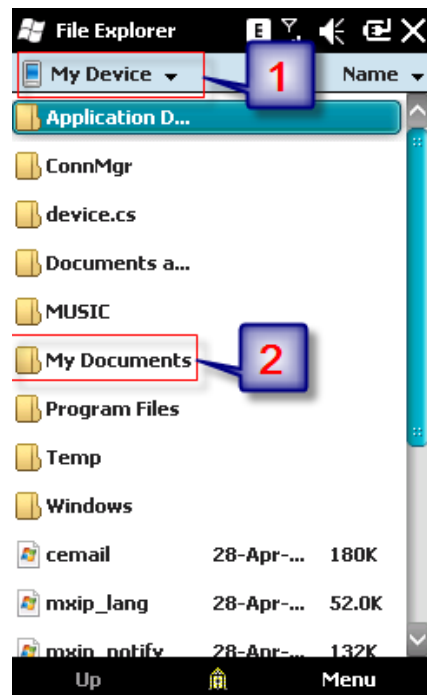
เลือกเมนู CAMERA (ดั่งภาพ) เพื่อเลือกกล้องสำหรับ-  
ดูภาพ

### ขั้นตอนการสร้าง Short Cut โปรแกรม FUJIKO 9S Superior

ก่อนทำการสร้าง Short cut โปรแกรม Fujiko 9S Superior ท่านจะต้องทำการ Copy โปรแกรม โดยทำตามขั้นตอน ดังต่อไปนี้



1. เลือก 'Start'
2. เลือก 'File Explorer'



3. เลือก My Device> My Documents

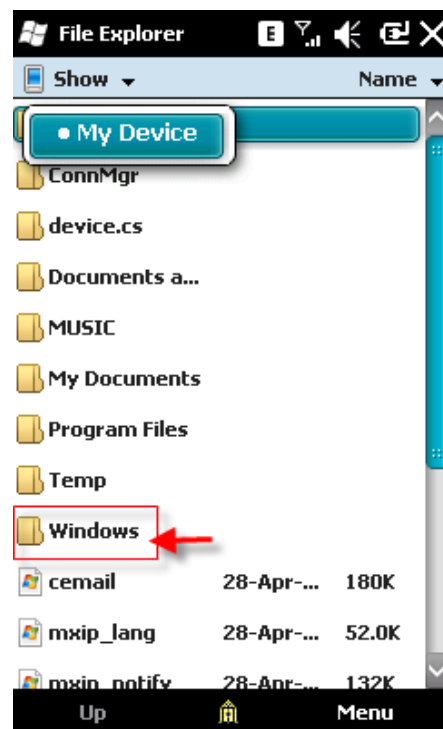


4. เลือกไฟล์ 9ssuperior.exe แล้วทำการ copy โดยใช้ปากกา (stylus) มาร์คที่ไฟล์ 9ssuperior.exe ดังต่อไปนี้

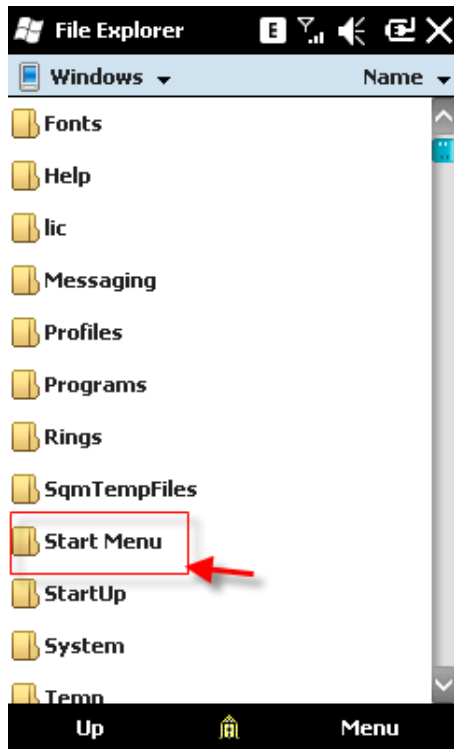
หลังจาก copy ไฟล์ 9S superior เรียบร้อยแล้ว ขั้นตอนต่อไป คือการสร้าง Short cut โดยให้ทำตามขั้นตอนดังต่อไปนี้



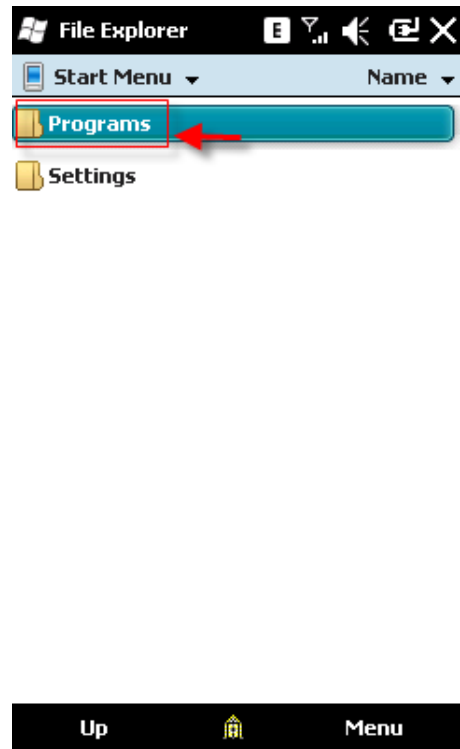
1. เลือก 'Start'
2. เลือก 'File Explorer'



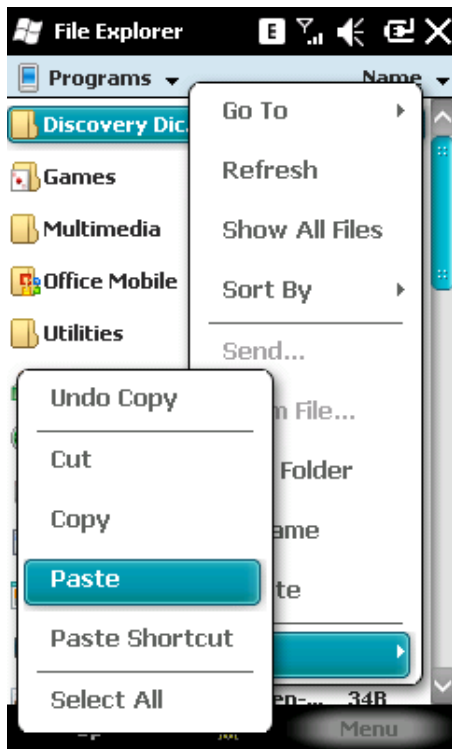
3. เลือก My Device > Windows



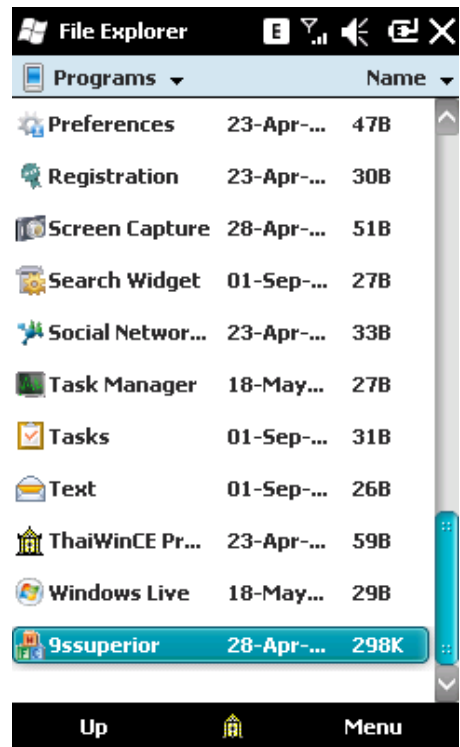
4. เลือก Start Menu



5. เลือก Programs



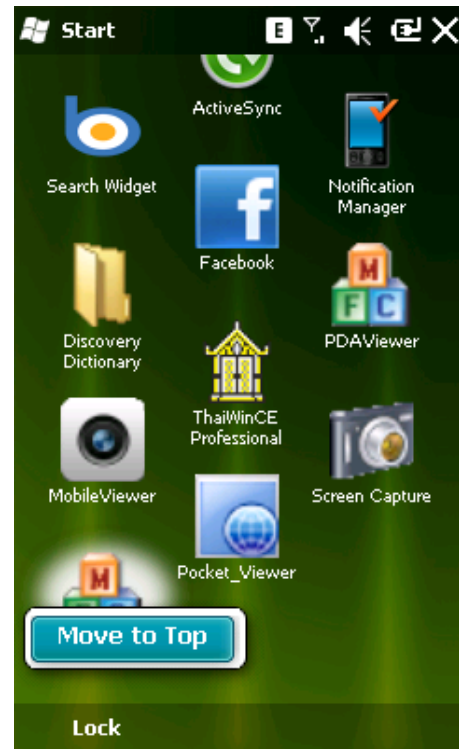
6. ใน Folder Programs ให้ทำการ เลือก Menu >> Edit >> Paste



7. การสร้าง Short cut เสร็จสิ้น เลือกเครื่องหมาย X ด้านบนขวา เพื่อออกจากการตั้งค่า



8. ท่านก็จะพบ icon 9ssuperio ใน Start เมนู



9. ใช้ปากกา (Stylus) มาร์กที่ icon 9ssuperior ค้างไว้ แล้วเลือก 'Move to Top' เพื่อเลื่อนโปรแกรมไว้ด้านบน



# FUJIKO HSDVR Series

FK-H2604, FK-H2608, FK-H2616

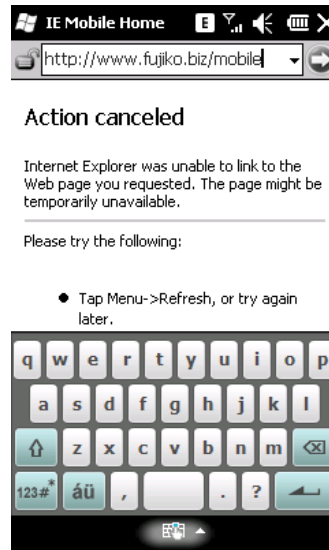
## ขั้นตอนการ Install Application




เลือกเมนู "Internet Explorer"



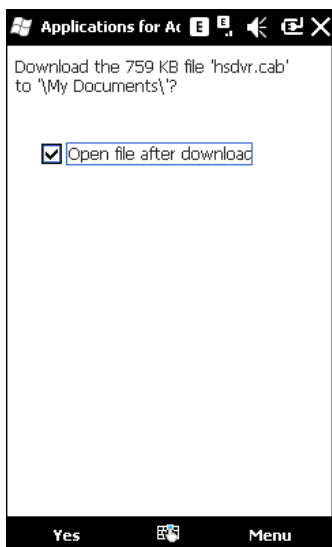
เลือกเมนู "Acer E101"



พิมพ์ <http://www.fujiko.biz/mobile> หรือ <http://www.fujiko.co.th/mobile> ในช่อง Address กดเครื่องหมาย 

[FK-704.NET](http://www.fujiko.biz)  
[7Series DVR](#)  
[8Series DVR](#)  
[XLCD Combo DVR](#)  
[9S Superior DVR](#)  
[HS DVR](#)

เลือก HS DVR เพื่อเริ่มต้นดาวน์โหลดโปรแกรม

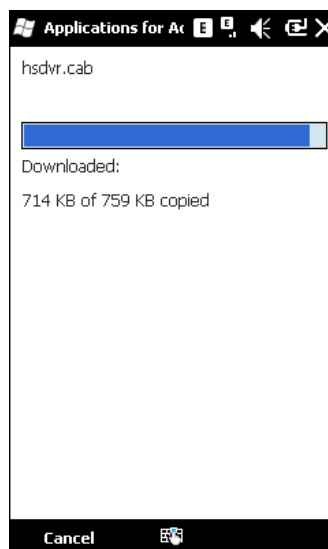


เมื่อเลือกรุ่นเครื่องบันทึกแล้วระบบจะมีข้อความให้ยืนยันการ Download ว่าต้องการบันทึกบันทึกข้อมูลไปยัง My Documents หรือไม่? เลือก 'Yes' ด้านล่างซ้ายของจอ ดำเนินตามขั้นตอนต่อไป.

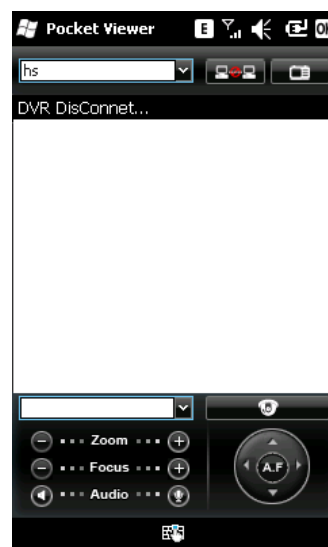
### ขั้นตอนการใช้งานโปรแกรม




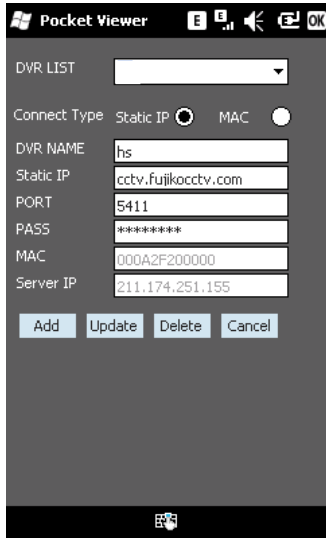
กดปุ่ม  เลือก  เปิดโปรแกรม Pocket\_Viewer.



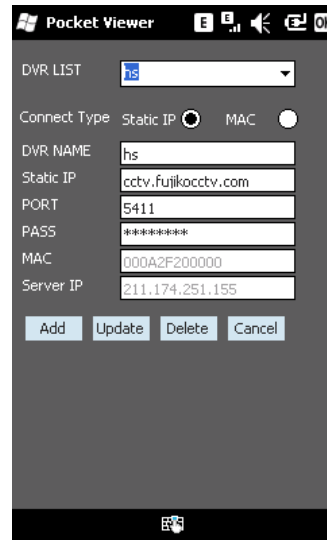
รอจนกว่าระบบจะทำการดาวน์โหลดข้อมูลเรียบร้อยแล้ว



กดปุ่ม  เพิ่มรายละเอียดเครื่องบันทึก

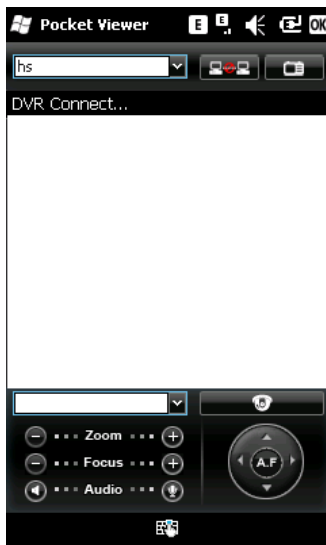


Connectio Type: เลือกเป็น Static IP  
 DVR Name: กำหนดชื่อ (สามารถกำหนดเองตามความต้องการ)  
 Static IP: โฮสต์สำหรับการดูออนไลน์ (ชื่อ DDNS)  
 Port : กำหนดพอร์ตเครื่องบันทึก (อ้างอิงจากเครื่องบันทึก)  
 PASS: ใส่รหัสผ่าน (อ้างอิงจากเครื่องบันทึกมาตรฐาน 11111111)  
 หลังจากกำหนดรายละเอียดข้างต้นเรียบร้อยแล้ว ให้กดปุ่ม **ADD**

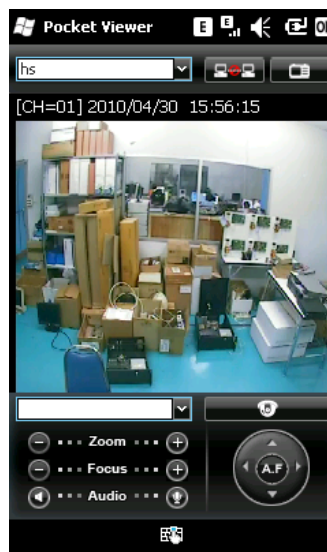


กดปุ่ม **OK** เพื่อดำเนินการในขั้นตอนต่อไป

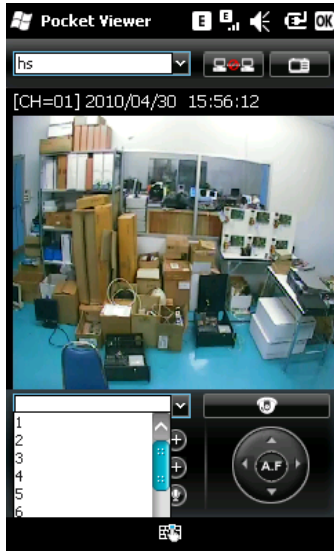
<b>Update</b>	กดปุ่มนี้หลังจากปรับแต่งและเปลี่ยนแปลงค่า
<b>Delete</b>	กดปุ่มนี้สำหรับลบข้อมูลเครื่องบันทึก
<b>Cancel</b>	ยกเลิกการตั้งค่า



กดปุ่ม **[Connect Icon]** สำหรับเชื่อมต่อไปยังเครื่องบันทึก ซึ่งการแสดงผลระบบจะรองรับการแสดงผลภาพทีละกล้อง



ตัวอย่างการแสดงผลภาพ



กดปุ่ม Channel (ตั้งภาพ) สำหรับการเลือกดูกล้อง

## NOTE

โดยปกติโปรแกรม CE Viewer จะไม่ทำการเชื่อมต่อระบบ GPRS อัตโนมัติ โดยทุกครั้งที่ต้องการดูภาพ ด้วย Acer E101 ให้ผู้ใช้งานทำการเชื่อมต่อกับระบบอินเทอร์เน็ตก่อน โดยวิธีการเปิด โปรแกรม Internet Explorer และลือคอินไปยังเว็บไซต์ใดเว็บไซต์หนึ่ง

หากไม่สามารถเชื่อมต่อเครื่องบันทึกได้ ให้ตรวจสอบสถานะการเชื่อมต่อระบบ GPRS หรือ EDDG ของ ACER E101 (ดูภาพตัวอย่าง)



ระบบยังไม่เชื่อมต่อกับอินเทอร์เน็ต



เชื่อมต่อระบบอินเทอร์เน็ตแล้ว

ทุกครั้งที่ปิดโปรแกรม PDA Viewer แล้ว ให้ทำการ disconnect ระบบ GPRS ด้วย โดยกดปุ่ม **E** ค้างไว้ เลือก Disconnect ดังขั้นตอนในภาพด้านล่าง :-

