

Mobile Online for FUJIKO CCTV

Black Berry

ATDVR Series (FK-AT410, FK-AT820, FK-T1640)

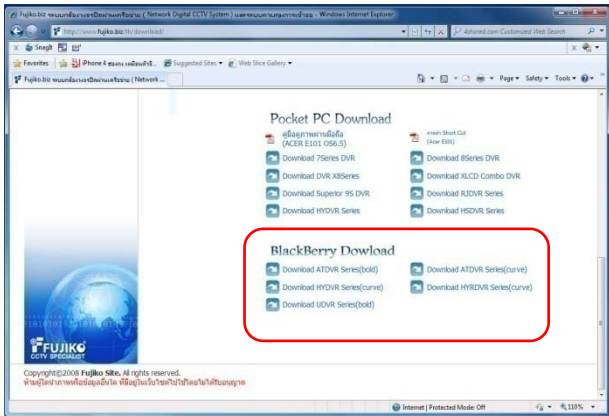
UDVR Series (FK-U410, FK-U820, FK-U1640)

ดาวน์โหลด Application software



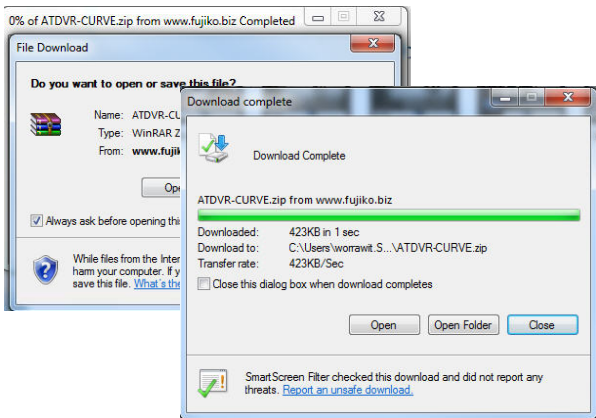
คลิกคินเข้า www.fujiko.biz เพื่อดาวน์โหลด
โปรแกรมแอปพลิเคชัน

หรือพิมพ์ www.fujiko.biz/th/download

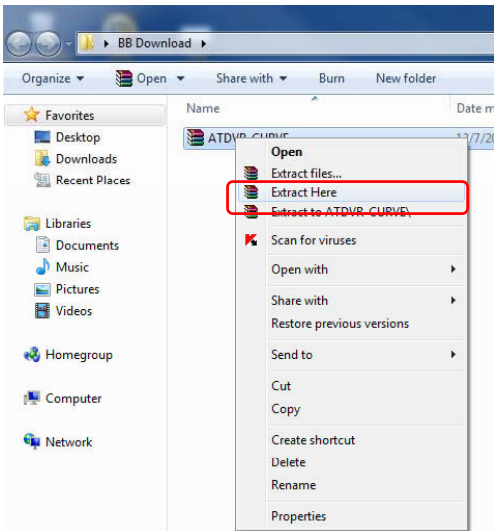


ในเมนู **Black Berry Download**

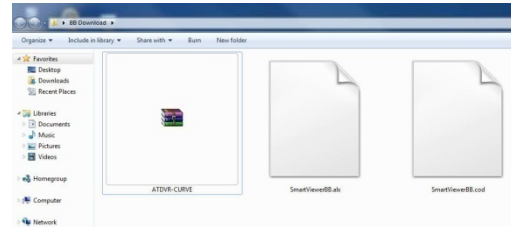
เลือกไฟล์สำหรับมือถือ **Black Berry** ของท่าน



เลือก **Save** เพื่อเก็บไฟล์ รอนจนดาวน์โหลดโปรแกรม
เรียบร้อย

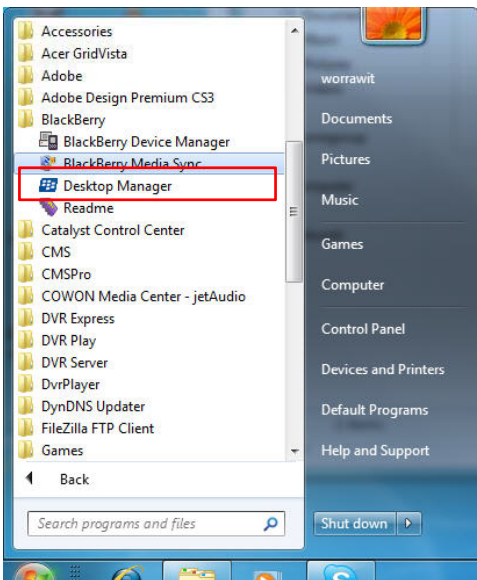


หลังจากดาวน์โหลดแล้ว ให้ทำการแตกไฟล์ด้วยโปรแกรม Winrar คลิกเมาส์ขวาที่ชื่อไฟล์ เลือก Extract Here



หลังจากแตกไฟล์แล้วจะพบ 2 ไฟล์ สำหรับติดตั้งใน Black Berry

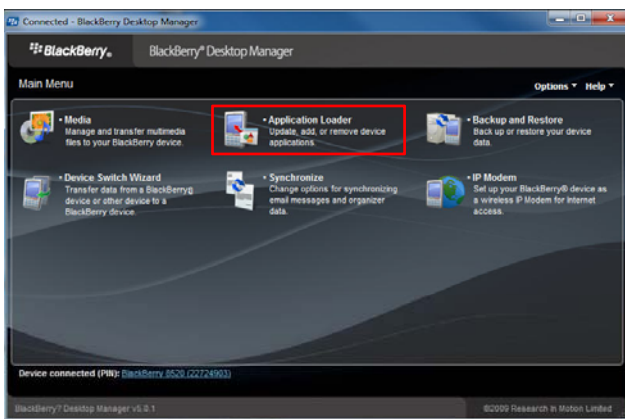
ติดตั้งโปรแกรม



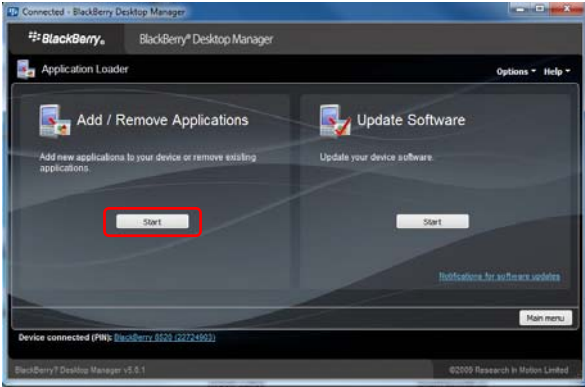
ก่อนอื่นท่านต้องติดตั้งโปรแกรม Desktop manager ก่อน โดยตรวจสอบจากแผ่น CD ที่มีมาในกล่อง Black Berry หรือ Download โปรแกรมได้จาก

<https://www.blackberry.com/Downloads>

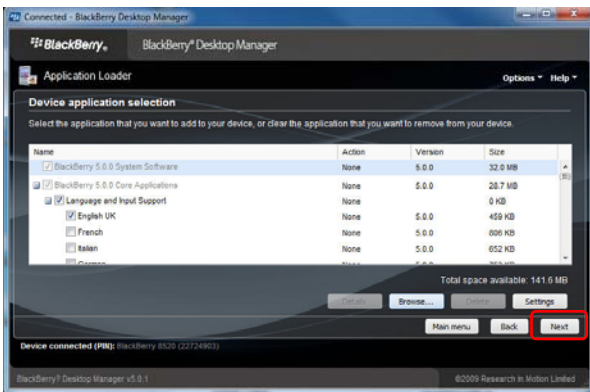
หลังจากติดตั้งโปรแกรม Desktop manager แล้ว ให้ทำการเปิดโปรแกรม โดยเลือกไปที่ Start >> All programs > Black Berry > Desktop Manager



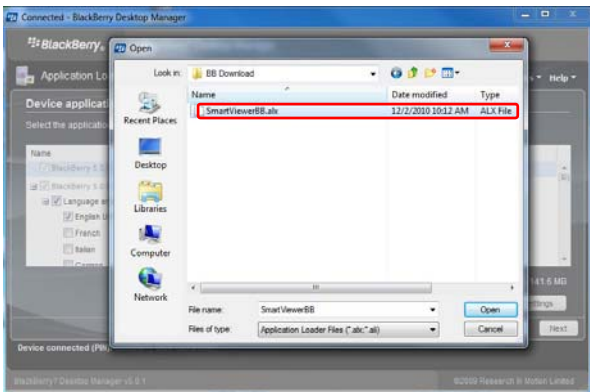
ในโปรแกรม Black Berry Desktop Manager



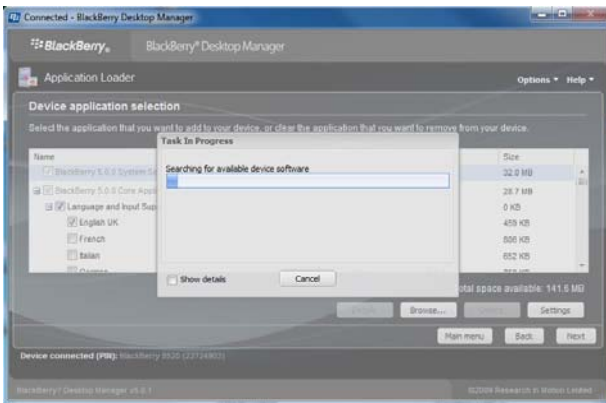
กดปุ่ม 'Start'



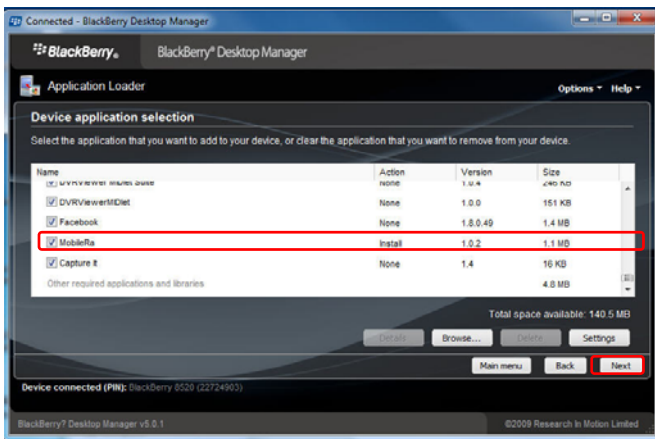
กดปุ่ม 'Next'



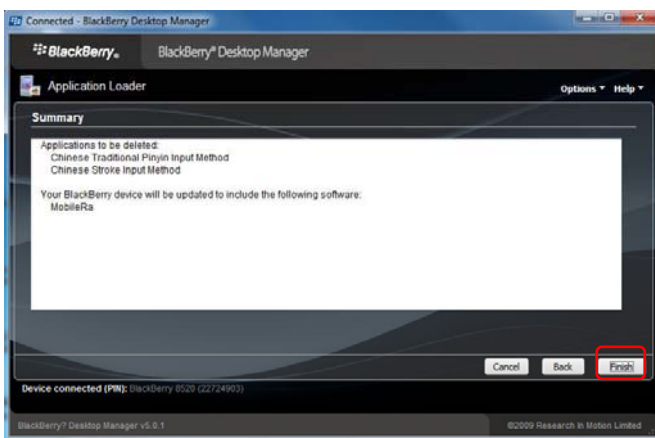
เลือกไฟล์ 'Smart ViewerBB.alx' (ไฟล์อยู่ใน Folder ที่ท่าน save ไว้ในขั้นตอนดาวน์โหลดจากเว็บไซต์ www.fujiko.biz/th/download/ หลังจากเลือกไฟล์แล้วให้กดปุ่ม Open เพื่อดำเนินตามขั้นตอนต่อไป



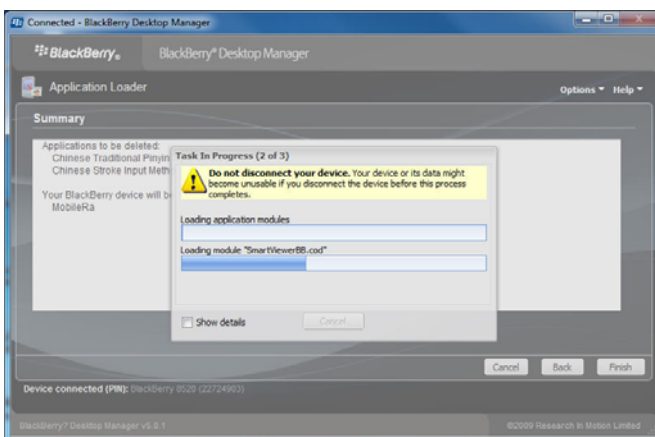
ขั้นตอนตรวจสอบไฟล์ของโปรแกรม Black Berry Desktop Manager



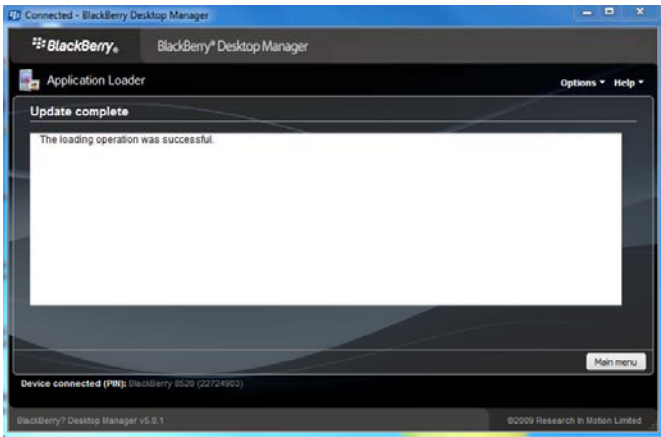
หลังจากโปรแกรมตรวจสอบไฟล์แล้วท่านจะพบโปรแกรม Mobile Ra ใน List กดปุ่ม Next เพื่อดำเนินการตามขั้นตอนต่อไป



กดปุ่ม Finish.




ขั้นตอนการตรวจสอบของโปรแกรม Black Berry Desktop Manager




สถานะของโปรแกรม Black Berry Desktop Manager หลังจากติดตั้งโปรแกรมแล้ว กดปุ่ม Main Menu หรือปิดโปรแกรม

การใช้งานโปรแกรม Mobile Ra




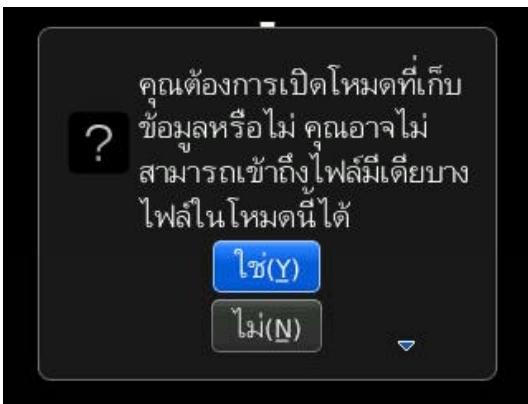
กดปุ่ม  เลือกเมนู ตัวเลือก (Option) > ตัวเลือก ชั้นสูง (Advance Option) > TCP/IP > ทำเครื่องหมายถูก ที่ เปิดใช้งานการตั้งค่า APN (APN Setting Enable)



กดปุ่ม  เลือกเมนู ดาวน์โหลด (Downloads) กดปุ่ม Enter ที่ Black Berry



เลือกไอคอน  (MobileRa) เพื่อเริ่มต้นดูภาพ



เลือก 'ใช่ (Y)' สำหรับการเริ่มต้นเปิดโปรแกรมครั้งแรก



ข้อมูลควรจะต้องอ้างอิง site online CCTV
IP: พิมพ์ชื่อโฮสต์ เช่น cctv.fujiko.biz
Port: พิมพ์ Http พอร์ต เช่น 8080
ID: พิมพ์ชื่อผู้ใช้งาน เช่น ADMIN
P/W: พิมพ์รหัสผ่าน เช่น 1234
หลังจากนั้นกดปุ่ม Connect



ตัวอย่างภาพเมื่อ **Black Berry** เชื่อมต่อ
เครื่องบันทึกได้แล้ว



การเปลี่ยนกล้องสำหรับดูภาพให้เลือกที่
CAMx แล้วกดปุ่ม **Enter** ที่ **Black
Berry** เลือกกล้อง แล้วกดปุ่ม **Enter**
อีกครั้ง